

Itinerari guidati

attività tematiche



alla scoperta  
del Salento  
e del Capo di Leuca

#archeologia

#paesaggio

#centristorici

#tourbynight

#experiences

ARCHÈS



# ARCHÈS

---

L'Associazione Culturale Archès connette visitatori ed ospiti all'**autentica vita del Salento e del Capo di Leuca**.

Effettua escursioni e **visite guidate** tematiche sul territorio salentino e progetta e realizza **itinerari culturali** su richiesta garantendo la presenza di **esperti e guide abilitate della Regione Puglia**.

Sarete accompagnati alla scoperta dei **borghi** più suggestivi del Salento, delle **città** più rinomate, dei **paesaggi** dove trovare i colori, le fragranze e i saperi della tradizione locale.

Archès vi propone un calendario di attività che saranno svolte osservando tutte le **disposizioni vigenti** per salvaguardare **la sicurezza e la salute** di tutti.

Si effettuano visite guidate in **lingua inglese su prenotazione**.



Una storia millenaria

Salve



ore

17

mercoledì

Le tracce dell'uomo nel territorio di Salve sono molto **antiche e numerose**. Nel corso dell'escursione visiteremo testimonianze diverse e affascinanti raccontate dai nostri **archeologi**. Visiteremo una **grotta preistorica** frequentata 70.000 anni fa, un tumulo funerario, un dolmen, dei monumenti della civiltà contadina e una masseria settecentesca costruita su un antico abitato dell'età del Bronzo. Il tutto è racchiuso in un suggestivo contesto paesaggistico.

Salve

La natura e l'uomo



ore

17

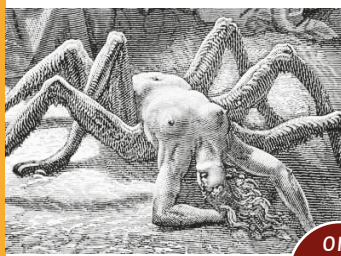
venerdì

Il percorso si snoda dal Canale Tariano al limotrofo Canale Fano.

Le tracce umane permettono di compiere un autentico **viaggio nel tempo**, tra ripari preistorici, fornaci d'età romana, i ruderi di un antico frantoio. Il paesaggio attraversato è rigoglioso di vegetazione con uliveti e canneti alimentati da un **ruscello d'acqua perenne**.

È qui che troviamo i resti di una **cittadella messapica** fortificata e una **grotta affrescata**.

## Galatina



lunedì

ore  
16,30

## Nelle terre delle "tarantate"

Questa città d'arte, "il luogo più straordinario e meno conosciuto d'Italia", ci mostra il suo tesoro più pregiato: la Basilica di Santa Caterina d'Alessandria. Al suo interno si ammireranno gli straordinari affreschi di scuola giottesca. Pausa caffè e pasticcetto e, successivamente, nel tempio delle tarantate, la chiesa di San Paolo, si racconterà di un'epopea dal tempo sospeso, di ragni, di sfrenate danze.

## La porta d'Oriente

Protesa sull'Adriatico, ci offre gli affreschi medievali della basilica di San Pietro e il mirabile mosaico pavimentale della Cattedrale dell'Annunziata datato al 1165. Testimonianze, queste, scampate alla tragedia del 1480, quando la flotta turca assediò e conquistò Otranto saccheggiandola e consegnando alla storia quegli 800 "eroi" che sono i Martiri della città, le cui spoglie sono custodite in una cappella della Cattedrale.

## Otranto

ore  
16,30

martedì

## Casaranello



giovedì

ore  
10

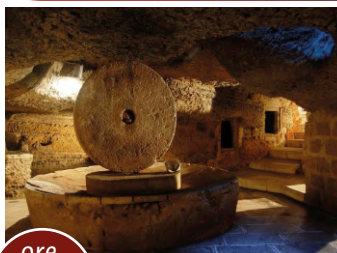
## Antichi simboli di fede

S.Maria della Croce è definita come la chiesa più antica di Puglia, ha un'origine molto discussa e rappresenta una vera e propria unicità del territorio. Al suo interno si conserva un mosaico parietale di rara bellezza, arricchito da criptici simbolismi svelati dal racconto della nostra guida. Si tratta di un sito meno conosciuto rispetto ad altri ma senza dubbio meritevole di una visita. Consigliato a chi è in cerca di preziose particolarità.

## Il mondo sommerso

Alla scoperta di uno dei "Borghi più belli d'Italia", una cittadina segnata dalla cultura del "cavare" l'olio nel sottosuolo. Ci si immergerà in un ambiente sotterraneo, al di sotto della piazza del Popolo, per visitare un complesso di antichi opifici. Una volta tornati in superficie si ammirerà l'elegante piazzetta Villani dall'alto dei Giardini pensili di Palazzo Ducale che ospita il Museo della civiltà contadina con le sue peculiari testimonianze.

## Presicce-Acquarica

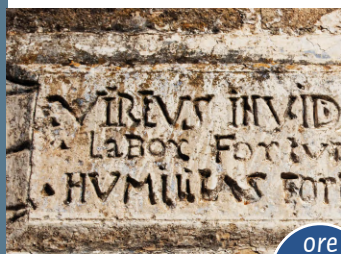
ore  
9,30

sabato

## borghi e città by night

### Giuliano

#### Un borgo nel Capo di Leuca



Un angolo sospeso nel tempo: così appare l'abitato di Giuliano di Lecce. Il menhir Mensi, i suoi palazzi fortificati, l'imponente castello e soprattutto le colte epigrafi che si trovano sulle facciate degli edifici, parlano di un passato affascinante e distinto. Il percorso terminerà presso la "loggia degli sberleffi" che testimonia, con le sue figure apotropaiche, il gusto per lo stravagante e la provocazione propri dell'età barocca.

lunedì

ore  
18

#### I pellegrini a Finibusterrae

Si tratta di un sito dalle diverse sfaccettature, situato sulle vie di pellegrinaggio in direzione per Leuca. È giunto fino a noi come un "autogrill" d'altri tempi, dotato di un luogo di preghiera, delle cucette-dormitorio, una torretta difensiva, una locanda e un'area mercatale. Le guide vi accoglieranno raccontandovi la storia e gli aneddoti di un sito caro a tutti gli abitanti del Capo di Leuca e del Salento.

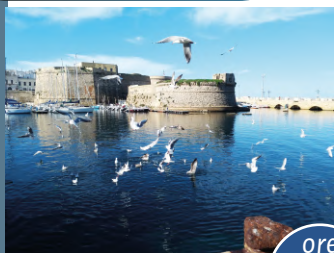
### Barbarano



a richiesta

### Gallipoli

#### Alla scoperta della "città bella"



Una passeggiata tra le mura, la mole del castello, la cattedrale e gli edifici delle confraternite, per tentare di carpire l'anima dell'antica e fiorente cittadina di Gallipoli. Tra il Medioevo e l'età moderna ha costruito le sue fortune legandole indissolubilmente al commercio dell'olio proveniente dai frantoi ipogei salentini. In estate è un luogo che brulica di visitatori ed è vissuta dai locali come un autentico ed elegante salotto a cielo aperto.

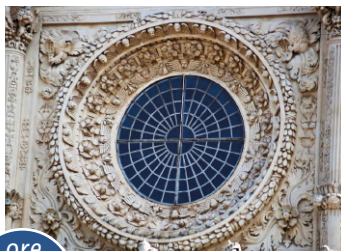
mercoledì e venerdì

ore  
19

#### Nei ricami del Barocco

### Lecce

Lo scenario barocco di Lecce è scolpito nella pietra leccese. Figure di uomini, animali reali e fantastici, elementi vegetali sono i testimoni silenziosi dello splendore d'età moderna e la rendono un meraviglioso museo a cielo aperto. I monumenti stupiscono apparendo all'improvviso davanti all'osservatore, come la Chiesa di Santa Croce, Piazza Duomo e la Cattedrale dell'Assunta, la Chiesa di San Matteo e l'Anfiteatro romano.



ore  
19

giovedì e sabato

## i borghi a tre ruote



A RICHIESTA

A bordo del simpatico **Ape Calessino** scopriremo i centri storici dei borghi più caratteristici del Capo di Leuca: Salve, Ruggiano e Barbarano, laddove la vita di paese scorre ancora **lentamente ed in modo autentico**.



*Giuliano di Lecce*



*Barbarano del Capo*



*Ruggiano*

in collaborazione  
con



SU  
richiesta:



## *Il mio nome è rosso*

Nel percorso tra la **Torre del Serpe** e lo straordinario sito dell'ex cava di **bauxite dell'Orte**, si ripercorrerà un vero e proprio "fil rouge" che connette quest'area al mondo orientale.



## *I giganti di pietra*

Protagonisti del percorso sono i megaliti, i **dolmen e i menhir** che punteggiano l'entroterra idruntino. Seguendo il lavoro di storici e archeologi, verranno illustrate le ipotesi riguardo i loro usi e funzioni, non trascurando leggende e curiosità.



## *Il sentiero del Ciolo*

Effettuare un'escursione qui significa assaporare il **Mediterraneo** più espressivo. Si cammina sospesi tra l'azzurro del cielo, il blu del mare e il candore delle falesie, immersi nella natura del **Parco** naturale regionale Costa Otranto-Santa Maria di Leuca.

## La tessitura

## Salve

La tessitura racconta le storie quotidiane di una civiltà contadina oramai scomparsa. Attorno alle trame dei tessuti, alla ricchezza degli schemi decorativi, alla preziosità o meno delle fibre impiegate, ruota un complesso sistema di credenze, valori e simboli. Durante l'incontro Melissa racconterà gli usi, le tecniche e le fibre tradizionalmente usate. Si avrà la possibilità di sperimentarne alcune su dei telai antichi di una preziosa collezione.



A RICHIESTA

## Salve

## Le bacche di Bacco



A RICHIESTA

Un appuntamento per chi, da "enonauta" esperto o semplicemente amante del buon bere vuole approcciarsi alla cultura del vino locale. In un'enoteca nel centro antico di Salve, Giovanna Pepe, sommelier e degustatrice AIS, farà cogliere aspetti inusuali e sorprendenti della sua selezione di vini d'eccellenza salentini e pugliesi. Con competenza e simpatia racconti e assaggi lasceranno una traccia indimenticabile. Prosit!

in collaborazione

con

Melaccogna  
VINI & AFFINI



Per informazioni sulle modalità di partecipazione e prenotazione telefonare al **349 7868751**  
(Gianluca)

Seguici su:



associazionearches.it



assoarches



associazione\_arches



340 5897632

info @ associazione



ARCHÈS